

EN 338 PIORNOS - MANTEIGAS PORTUGAL

PROTECCIÓN CONTRA LA CAÍDA DE PIEDRAS

Productos: Barreras dinámicas y Barreras Debris Flow

Consideraciones:

La carretera EN 338 entre los PK 34+500 y PK 45+000 atraviesa el valle glacial del río Zézere y transcurre a media ladera del margen derecho del mismo. Este tramo tiene una longitud de 12 km con taludes muy escarpados.

Problemas:

- Inseguridad vial, siendo necesario aumentar las condiciones de seguridad entre Piornos y Manteigas;
- Cortes e interrupciones de tráfico frecuentes;
- Alta probabilidad de desprendimiento de bloques de gran tamaño en los taludes laterales;
- Arrastre de bloques por los glaciares con tamaños del orden de 4x5x12m.

La solución:

La solución consistió en la instalación de un sistema de contención mediante Barreras Dinámicas entre el PK 34+500 y el PK 45+000.

Además, se instalaron sistemas de retención de detritus denominados Barreras Debris Flow entre el PK 4+700 y el PK 6+325 ya que una vez analizados los perfiles de la cuenca hidrográfica se observó que, al existir pendientes muy elevadas, se formaban torrentes con acarreo de materiales.

Ambos sistemas se plantearon como una solución económica y técnicamente viable, cuyas principales ventajas son:

- Facilidad de instalación;
- Alta durabilidad;
- Productos con calidad garantizada;
- Integración medioambiental.

Cliente:

OPWAY

Propiedad:

ESTRADAS DE PORTUGAL

Productos:

BARRERA DINÁMICA OM CTR 05/07/B:	2035 ml
BARRERA DINÁMICA OM CTR 10/04/B:	560 ml
BARRERA DINÁMICA OM CTR 20/04/B:	110 ml
BARRERA DEBRIS FLOW-DF 30:	32 ml

Construcción:

Inicio de los trabajos: Abril 2010
Fin de los trabajos: Julio 2010



Antes de la instalación

Fecha: Julio 2009



Antes de la instalación

Fecha: Octubre 2009



BIANCHINI
INGENIERO



Durante la instalación

Mayo 2010



Durante la instalación

Mayo 2010



Durante la instalación

Mayo 2010

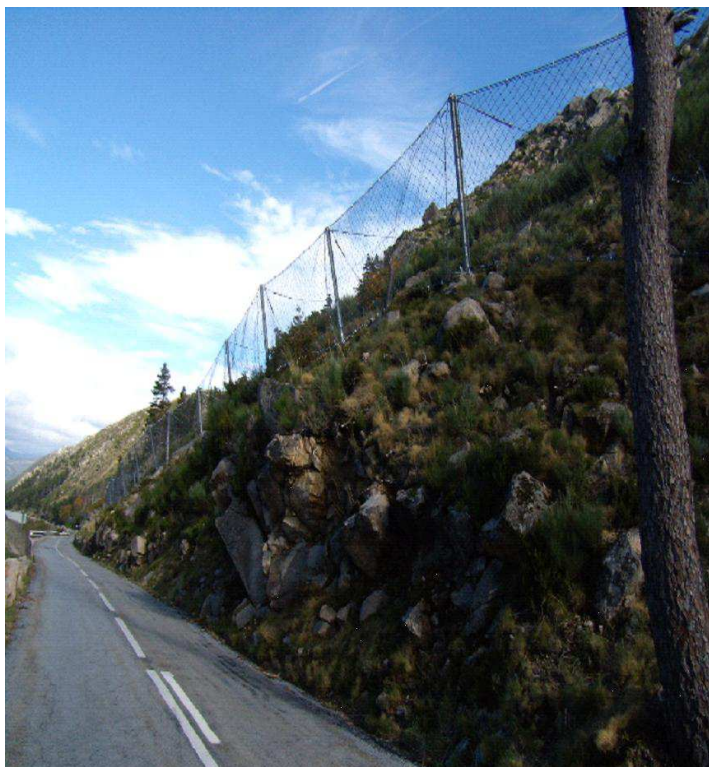
Debido a las irregularidades de los taludes, en ciertas zonas no se pudo mantener una perfecta alineación de las barreras dinámicas. Además, cabe destacar que en algunos instantes de la Obra se tuvo que cortar un carril de la carretera para garantizar un correcto y seguro montaje.

A. BIANCHINI, Ingeniero, S.A
Diputació, 279 1º 3ª. 08007 Barcelona (SPAIN)
T. +34 934 961 300 – F. +34 934 961 301
bianchini@abianchini.es – www.abianchini.es

Member of Maccaferri Group

MACCAFERRI





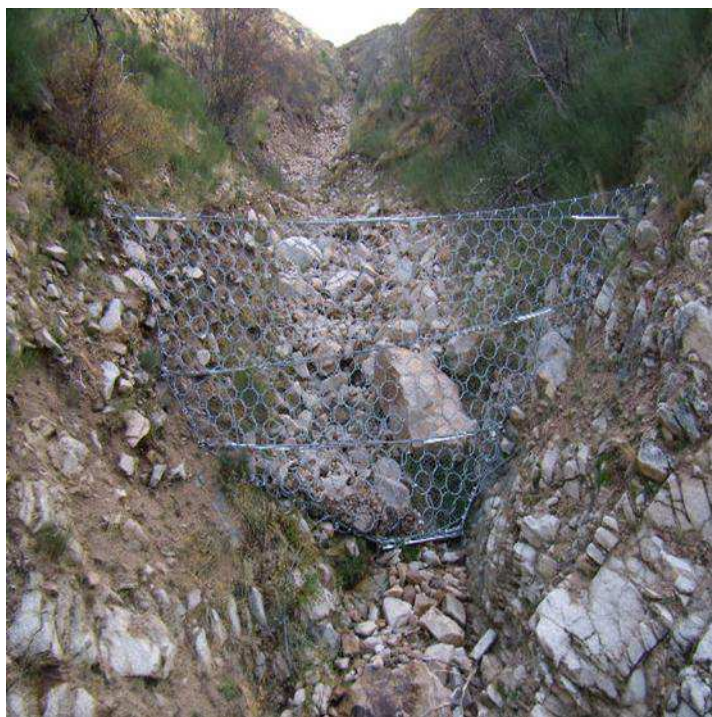
Obra Terminada

Fecha: Octubre 2010



Obra Terminada

Fecha: Octubre 2010



Obra Terminada

Fecha: Octubre 2010



Obra Terminada

Fecha: Octubre 2010